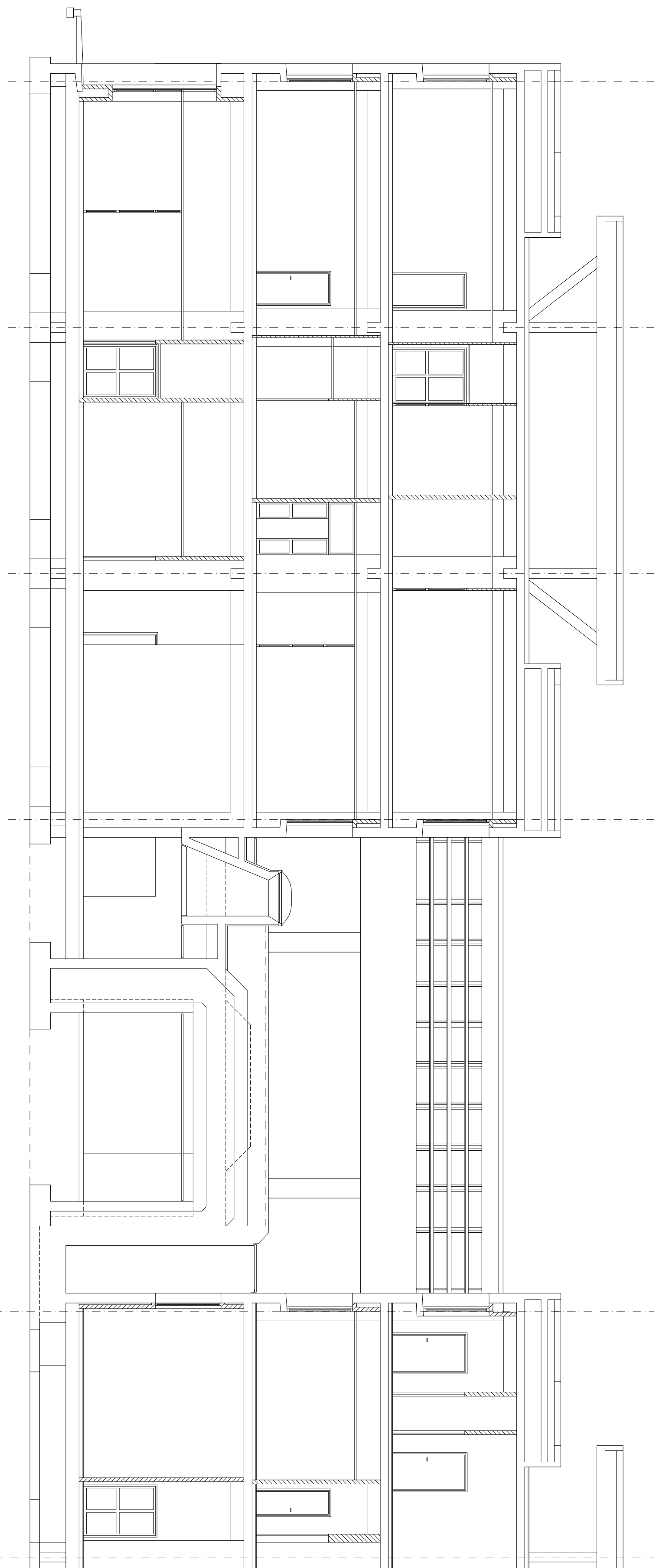
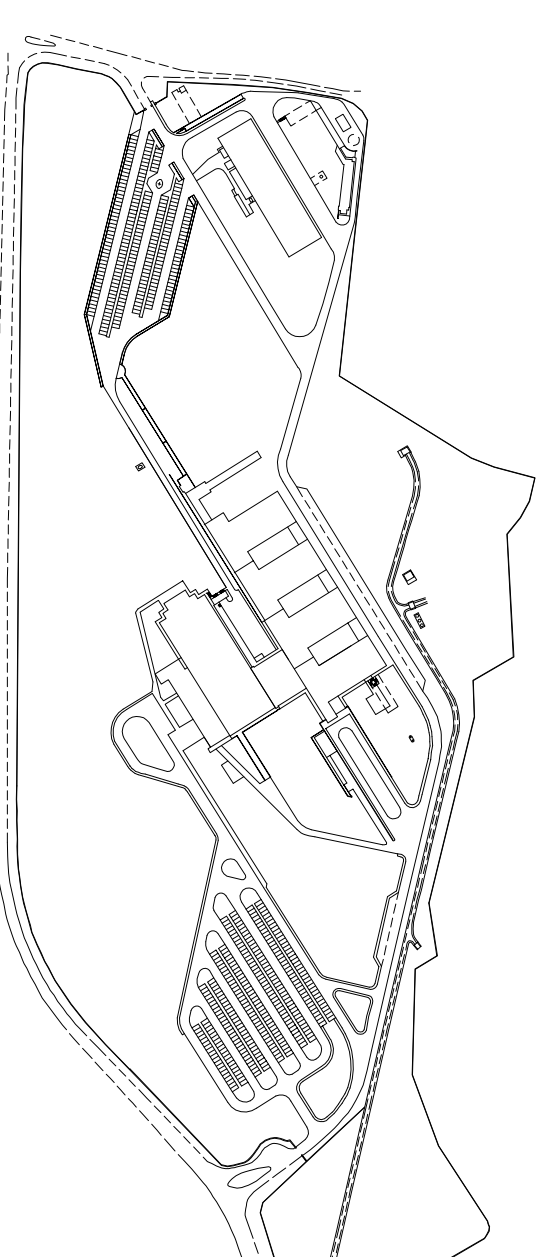


SEZIONE A-A
SCALA 1:100



SEZIONE B-B
SCALA 1:100



CENTRO DI
RIFERIMENTO ONCOLOGICO



REGIONE AUTONOMA FRIULI – VENEZIA GIULIA
PROV. DI PORDENONE COMUNE DI AVIANO

COMUNE DI AVIANO (PN)

PROGETTO: STRUTTURA OPERATIVA DI RADIOLOGIA

TAV.
05

DATA: DICEMBRE 2015

OGGETTO: SEZIONE A-A SEZIONE B-B

SCALA: 1:100

DITTA: CENTRO DI RIFERIMENTO ONCOLOGICO DI AVIANO

Aviano (PN) – Via Franco Galvani n. 2